



EDITH VERWIMP



Door de slimme indeling en het royale gebruik van wit toont dit appartement aan de Belgische kust veel ruimer. De inrichting is sober maar gezellig en met perfect op het interieur afgestemde kunst zet de gastvrouw de puntjes op de i. Vandaag wordt de flat ingewijd en dus zijn de vriendinnen te gast.

# *Tussen kunst en kust*

## ► BOEIENDE SYMBIOSE

Edith Verwimp is een schilderes met een passie voor interieur. Het appartement van haar en haar man Marcel in Knokke is dan ook een toonbeeld van goede smaak. 'We kochten deze flat casco. Zo kon ik van nul mee de inrichting bepalen', lacht Edith.

Wit zet de toon. Soberheid die rustgevend werkt. De knappe meubels komen van Gero Wonen. De plaid haalde Edith bij Scapa Home. Door te opteren voor

meubels in hoogglans, creëert Edith contrast binnen het wit. Je hebt de matte muren, maar ook de stoffering en de schilderijen die meer of minder schitteren, en dan nog de meubels in hoogglans. Onnoemelijk veel gradaties van wit creëren zo een boeiende wisselwerking. Het lijkt wel alsof er een frisse zeebries door dit warmhartige thuis waait. Betoverend mooi. Het optrekje zindert in het zonlicht.





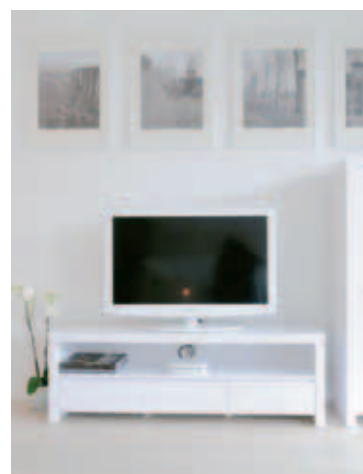
De hoekbank kun je in een handomdraai omvormen tot logeerbed.

Plafondlampen leiden je blik in één beweging van de zitkamer naar de slaapkamers, waardoor je ook zo weer een ruimtelijkheid ervaart.

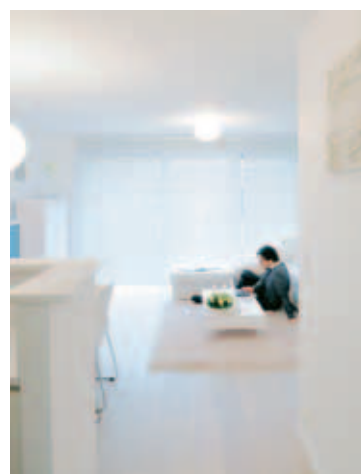


Edith opteert voor gradaties van wit, gaande van mat tot hoogglans.

*Witte soberheid zet hier aan tot relaxen.*



Het meubilair komt van Gero Wonen.



#### ► TOTAALPLAATJE

Een hoogpolig tapijt siert het wit geoliede parket en de grote spiegel heeft een verruimend effect. Boven de hoekbank hangt een tweeluik in wit en ecru, van de hand van Edith Verwimp, met als titel *Zonnespiegel*. Het interieur flatteert Ediths schilderijen en andersom. 'Met acryl heb ik textuur, volume en speelse levendigheid gecreëerd. Het was een intensieve bezigheid: ik heb gewerkt in liefst zes lagen verf.' Abstract en doorleefd. Bij het tv-meubel van Gero Wonen prijken foto's van de stad Knokke. Een beetje couleur locale is nooit weg. Het is hier heerlijk loungen voor het stel. Terwijl zij een boek leest, tokkelt hij wat op zijn pc. Er wordt ook veel bijgepraat. Of ze kijken samen tv. Vaak schildert Edith tweeluiken, vandaar dat zij werkzaam is onder de naam Paar Apart. De toegepaste kunst van Edith Verwimp komt op dit adres precies tot zijn recht, zoals het hoort. Het totaalplaatje klopt.

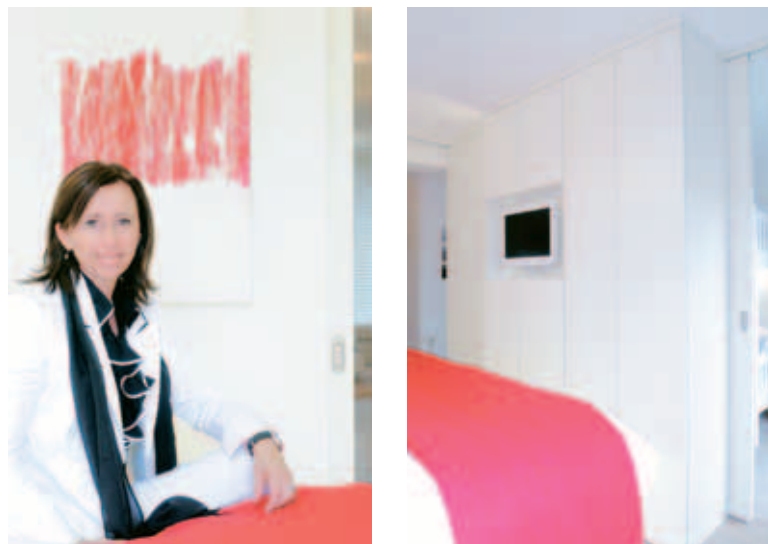
#### CREATIEF MAATWERK

Het werk van Edith Verwimp vormt steeds een geheel met het interieur. Je kunt je keuze maken uit een aantal bestaande werken, maar meestal gaat het anders. Edith ent eigenlijk haar oeuvre op de woningen van de klanten. Kleurgebruik en thematiek worden in samenspraak bepaald. Maar verder mag je haar uiteraard haar creatieve vrijheid niet ontnemen. Je kunt haar het best zoveel mogelijk carte blanche geven. De kunstenaar voelt immers zeer goed aan wat het kader vraagt en wat de mensen precies van haar verwachten.



De doorgang van de zithoek naar de slaapkamers toont ons Onderweg. Als kunstenaar is Edith constant onderweg, op zoek naar nieuwe creatieve wegen. 'Een rijpingsproces dat nooit voltooid zal zijn en dat maakt het voor mij net zo interessant om me, al schilderend, te blijven uiten.'

Met het schilderij in rood en wit haakt Edith subtiel in op het beddengoed en de lampen op de nachtkastjes. Edith Verwimp zorgt overal voor de missing link. Een interieur vraagt nog een zweem kleur? Er ontbreekt nog een schakel in de ketting, waardoor je huis aan originaliteit wint? Dan zit je goed bij deze artiest.



#### ► LICHT EN LUCHTIG

De badkamer heeft een handige uitrolbare kast zoals je die bij apothekers vindt. Gemaakt en geïnstalleerd, evenals het blad trouwens, door Doe Het Zelf Verwimp uit Herentals. De handdoeken en de badjassen komen van Scapa Home. Met het werk *De branding* haakt Edith Verwimp in de hoofdslaapkamer in op de rode plaid en het bedlinnen met rood viesje. En de lijn wordt ook nog eens doorgetrokken in de lampen op de nachtkastjes. Het bed heeft grote lades onderaan. Opberg ruimte komt altijd van pas. Een praktische kastenwand met ingebouwde tv scheidt de kamer van de logeerkamer, waar je het schilderij *Kinderdroom* kunt bewonderen. Er is een uitsparing in de kastenwand. Die doorsteek naar de logeerkamer kun je afsluiten met een schuifdeur. Maar als er geen logés zijn, staat de schuifdeur gewoon open. Dat komt het ruimtegevoel ten goede. Het stel houdt immers van licht en luchtig. Om die reden worden ook de muurlange hangkastjes en het bed afgetekend door indirect licht. Het bed vult als het ware de ruimte en toch ervaar je een enorme ruimtelijkheid. En doordat het bed in feite een hoogslaper is, ervaar je nog extra luchtigheid. Je lijkt te zweven naar dromenland...



Het hoge bed met handige lades eronder en de kasten in de slaapkamer werden op maat gemaakt door Doe Het Zelf Verwimp.

#### DIEPERE BETEKENIS

Edith Verwimp is professioneel actief in de kunstwereld. Als docent maar ook als artiest. Door zich steeds weer in andere onderwerpen vast te bijten en te experimenteren met nieuwe schildertechnieken, verruimt de kunstenaar constant haar horizon. De grote uitdaging voor haar is het doorbreken van het platte vlak, dat een doek of een houtplaat tenslotte is. Gevolg: in haar werk ontdek je drie dimensies. Letterlijk en figuurlijk komt ze zo tot diepgang.



#### ► TE KOOP

'We willen op termijn ons optrekje aan zee verkopen. Dat zal even pijn doen, want we voelen ons hier best thuis. Het is een droom van een vakantieverblijf, maar ik heb een nieuwe uitdaging nodig. Ik wil nog eens zo'n geheel creëren', besluit Edith. Het resultaat zal weer een tikkeltje anders zijn, maar toch ook weer helemaal Edith Verwimp. Daar kun je nu al van op aan. Strak, gezellig en origineel. Succes!

*In de logeerkamer wordt het blauw van het bedlinnen hernomen in het schilderij Kinderdroom. Het werk verzinkt aldus in het geheel en prononceert zich tegelijk met sterke zeggingskracht. Edith Verwimp is een kei in kunst op maat. 'Hier aan zee vind ik gemakkelijk inspiratie.'*

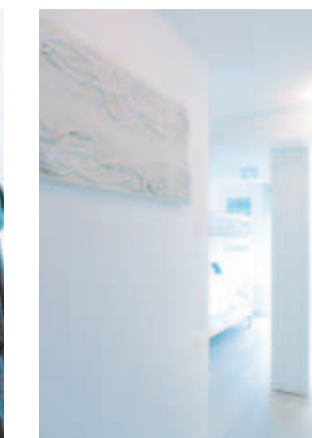
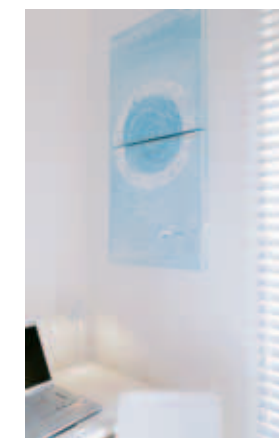
*Een koele zeebries lijkt het interieur op te frissen.*



In de logeerkamer staat een luxueus stapelbed. Verkrijgbaar bij Gero Wonen. En ook hier wordt elke vierkante millimeter benut. In een verloren hoekje staat zelfs een klein bureau.



Prominent aanwezig in het toilet is het werk Pingpong, formaat: 50 centimeter bij 1 meter.



De badhanddoeken komen van Scapa Home.



#### BIERGENEUGTEN

Bij het eten wordt Rodenbach en Rodenbach Grand Cru geschonken, bieren van Palm Breweries die je niet kunt wegdenken aan de Belgische kust. Het geheim van deze sublieme brouwsels van gemengde gisting schuilt 'm in het complexe brouwproces, het unieke gebruik van hoogwaardige grondstoffen, waaronder Poperingse hop, en de 24 maanden lange rijping op eeuwenoude eikenhouten vaten. Exquise kwaliteit van Vlaamse bodem die overal ter wereld wordt gesmaakt.



*Edith en haar vriendinnen hebben het best naar hun zin tijdens de houseparty.*

*Voor de gelegenheid werd een professionele kok ingehuurd. Zo hoeft de gastvrouw niet te koken. Dankzij Jan Verrykt van GastronHome waant het gezelschap zich thuis op restaurant.*



#### ► SMAAKSENSATIE

De keuken is bewust compact gehouden. Alle gebruikscomfort is op enkele vierkante meter samengeballt. Er loopt een as van de zithoek langs de keuken tot op het balkon bij de slaapkamers. Openheid alom. De strakke eetkamer en bijbehorende stoelen komen van Gero Wonen in Lier en de servetten van Scapa Home. Edith opteert vandaag voor een chef aan huis. Met GastronHome uit Vorselaar eet je thuis gastronomisch op bestelling. Jan en Stephanie nemen de honneurs waar en zo heeft Edith alle tijd om met haar nicht Saskia en haar vriendinnen Inez en Susanne te keuvelen. Het feestje verloopt ongedwongen en in stijl. Genieten zonder zorgen. Na de aspergesoep en de hapjes met gerookte tonijn kan het festijn aan tafel beginnen. Er is een salade met Spaanse ham Pata Negra om de maag te openen. Bij de kalfszwezeriken horen groene asperges. Als hoofdgerechten hebben we duif met artisjok en filet pur met lentegroenten. Bieren van Rodenbach maken de smaaksensatie compleet. In schoonheid afsluiten doen we met een café glacé en bavarois met aardbeien en frambozen. Er weerklinkt operamuziek van Il Divo. Een ontroerend moment. En dan is het tijd om afscheid te nemen. De dames blikken terug op een heuglijke middag.



#### INFO

##### **Edith Verwimp/Paar Apart**

Augustijnenlaan 79  
2200 Herentals (B)  
gsm: 0032(0)474/26.00.19  
fax: 0032(0)14/23.69.11  
e-mail: info@paarapart.be & edith@verwimp.be  
website: www.paarapart.be